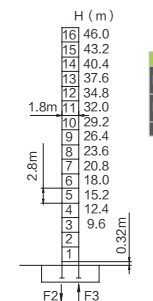
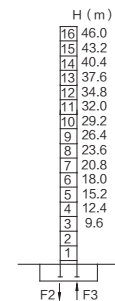


平衡重		3000/2500/1300kg			
		PHZ 3000	PHZ 2500	PHZ 1300	
65m	15.5m	18600	2	4	2
62.5m	15.5m	18600	2	4	2
60m	15.5m	17300	2	4	1
57.5m	15.5m	17300	2	4	1
55m	15.5m	17300	2	4	1
52.5m	15.5m	16100	2	3	2
50m	15.5m	16100	2	3	2
47.5m	15.5m	16100	2	3	2
45m	15.5m	14800	2	3	1
42.5m	15.5m	14800	2	3	1
40m	15.5m	13500	2	3	0
37.5m	15.5m	13000	1	4	0
35m	15.5m	12300	2	2	1
32.5m	15.5m	11000	2	2	0
30m	15.5m	11000	2	2	0

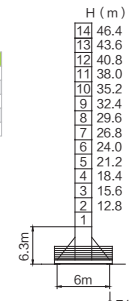
塔身 Masts / 反力 Reactions / WA6515-8B



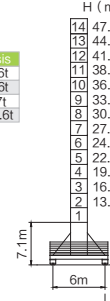
支腿固定式 Outrigger



螺栓固定式 Bolts



底架固定式 Chassis



行走式 Mobile

Outrigger	
F2	125t
F3	91t
⊕	43t

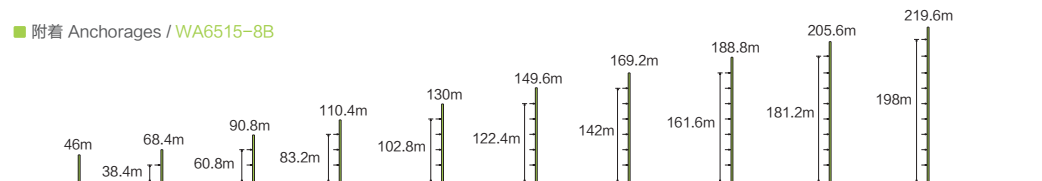
Bolts	
F2	125t
F3	91t
⊕	43t

Chassis	
F1	66t
⊕	47t
⊖	60.6t

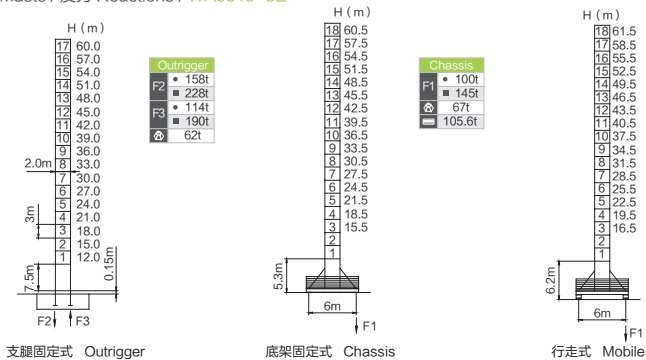
Mobile	
F1	66t
⊕	50t
⊖	60.6t

- 工作状态反力 Reactions in service
- 非工作状态反力 Reactions out of service
- ⊕ 独立高度、最大起重臂的自重 (不含平衡重、吊重) Weight with max free-standing, max jib (without counter-weight and load)
- ⊖ 独立高度最大压重重量

附着 Anchorages / WA6515-8B

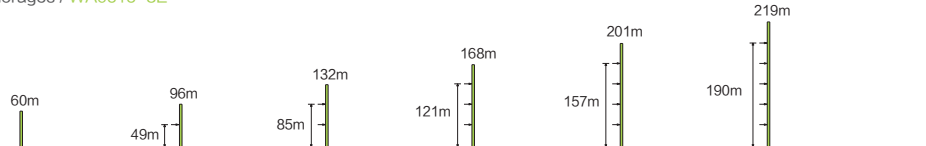


■ 塔身 Masts / 反力 Reactions / WA6515-8E

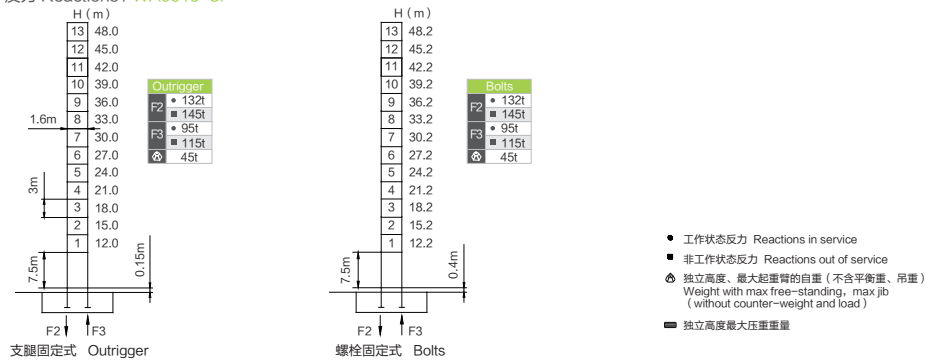


- 工作状态反力 Reactions in service
- 非工作状态反力 Reactions out of service
- ⊗ 独立高度、最大起重臂的自重 (不含平衡重、吊重)
Weight with max free-standing, max jib (without counter-weight and load)
- 独立高度最大压重重量

■ 附着 Anchorages / WA6515-8E

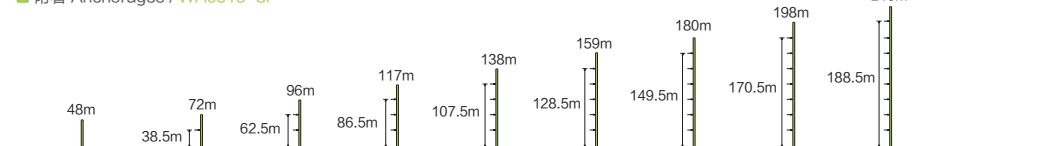


■ 塔身 Masts / 反力 Reactions / WA6515-8F



- 工作状态反力 Reactions in service
- 非工作状态反力 Reactions out of service
- ⊗ 独立高度、最大起重臂的自重 (不含平衡重、吊重)
Weight with max free-standing, max jib (without counter-weight and load)
- 独立高度最大压重重量

■ 附着 Anchorages / WA6515-8F



■ 起重特性 Load Diagrams

Max Capacity m/t	15.0 17.5 20.0 22.5 25.0 27.5 30.0 32.5 35.0 37.5 40.0 42.5 45.0 47.5 50.0 52.5 55.0 57.5 60.0 62.5 65.0																					
	4.00 3.79 3.46 3.17 2.92 2.70 2.51 2.34 2.18 2.04 1.91 1.79 1.69 1.59 1.50																					
65 (R=66.8)	2.5-31.1/4	4.00																		3.79 3.46 3.17 2.92 2.70 2.51 2.34 2.18 2.04 1.91 1.79 1.69 1.59 1.50		
62.5 (R=64.3)	2.5-33.9/4	4.00																		3.84 3.53 3.26 3.02 2.80 2.61 2.44 2.29 2.15 2.02 1.91 1.80		
60 (R=61.8)	2.5-18.6/8	8.00	7.83	6.69	5.82	5.13	4.57	4.10	3.71	3.38	3.09	2.84	2.62	2.43	2.26	2.10	1.96	1.83	1.71	1.61	1.51	1.42
57.5 (R=59.3)	2.5-35.0/4	4.00																		3.68 3.40 3.15 2.93 2.73 2.56 2.40 2.25 2.12 2.00		
55 (R=56.8)	2.5-19.3/8	8.00	7.66	6.67	5.89	5.26	4.74	4.30	3.92	3.60	3.32	3.07	2.85	2.65	2.48	2.32	2.17	2.04	1.92			
52.5 (R=54.3)	2.5-37.2/4	4.00																		3.96 3.66 3.39 3.16 2.95 2.76 2.59 2.44 2.30		
50 (R=51.8)	2.5-20.4/8	8.00	7.15	6.32	5.64	5.09	4.62	4.22	3.88	3.58	3.31	3.08	2.87	2.68	2.51	2.36	2.22					
47.5 (R=49.3)	2.5-37.9/4	4.00																		3.74 3.47 3.23 3.02 2.83 2.66 2.50		
45 (R=46.8)	2.5-20.8/8	8.00	7.30	6.45	5.77	5.20	4.72	4.32	3.97	3.66	3.39	3.15	2.94	2.75	2.58	2.42						
42.5 (R=44.3)	2.5-38.3/4	4.00																		3.80 3.52 3.28 3.07 2.87 2.70		
40 (R=41.8)	2.5-21.0/8	8.00	7.40	6.55	5.85	5.28	4.79	4.38	4.03	3.72	3.44	3.20	2.99	2.79	2.62							
37.5 (R=39.3)	2.5-38.6/4	4.00																		3.83 3.55 3.31 3.09 2.90		
35 (R=36.8)	2.5-21.2/8	8.00	7.46	6.60	5.90	5.32	4.83	4.42	4.06	3.75	3.47	3.23	3.01	2.82								
32.5 (R=34.3)	2.5-40.6/4	4.00																		3.78 3.53 3.30		
30 (R=31.8)	2.5-22.3/8	8.00	7.90	7.00	6.26	5.65	5.14	4.70	4.32	3.99	3.70	3.45	3.22									
	2.5-41.3/4	4.00																		3.86 3.60		
	2.5-22.6/8	8.00	7.13	6.38	5.76	5.24	4.79	4.41	4.07	3.78	3.52											
	2.5-41.6/4	4.00																		3.90		
	2.5-22.8/8	8.00	7.19	6.44	5.81	5.29	4.84	4.45	4.12	3.82												
	2.5-40.0/4	4.00																				
	2.5-23.3/8	8.00	7.36	6.59	5.95	5.42	4.96	4.56	4.22													
	2.5-37.5/4	4.00																				
	2.5-22.7/8	8.00	7.14	6.39	5.77	5.25	4.80	4.42														
	2.5-35.0/4	4.00																				
	2.5-22.7/8	8.00	7.17	6.41	5.79	5.27	4.82															
	2.5-32.5/4	4.00																				
	2.5-22.6/8	8.00	7.10	6.36	5.74	5.22																
	2.5-30.0/4	4.00																				
	2.5-22.5/8	8.00	7.08	6.34	5.72																	



■ 传动机构 Mechanisms

配置 Configuration		b		bb		kW		
 起升 Hoisting	H30FP20-440(A)	m/min	100	40	50	20	30	440m(6 layers)
		t	1	4	2	8		
 回转 Slewing	S55CA-130LA12/14A S55CN-130LA12/14A	r/min	0~0.8				5.5 kW × 2	▲超出咨询我们 Consult us if overtop
		 变幅 Trolleying	T40FC65-b	m/min	0~100			
 行走 Travelling	ZA52-D B52-D			m/min	0~25			
			380V(±10%)50Hz	45+5.2×2 (kW)				

■ 运输单元 Packing list / 上装 Upper Parts / WA6515-8B / WA6515-8E / WA6515-8F

序号 No.	名称 Description	形状 Sketch	长 L(m)	宽 B(m)	高 H(m)	单件重量 Weight per Piece(t)	数量 Qty	序号 No.	名称 Description	形状 Sketch	长 L(m)	宽 B(m)	高 H(m)	单件重量 Weight per Piece(t)	数量 Qty
1	平衡臂 臂节 I Counter-jib I		8.52	1.31	2.42	2.99	1	5	臂节 III Jib III		10.20	1.15	2.33	1.27	1
2	平衡臂 臂节 II Counter-jib II		8.08	1.45	0.57	2.47	1	6	臂节 IV Jib IV		2.68	1.15	1.87	0.36	1
3	臂节 I Jib I		10.20	1.15	2.48	2.60	1	7	臂节 VII Jib VII		2.68	1.15	1.87	0.20	2
4	臂节 II Jib II		10.23	1.15	2.38	1.71	1	8	臂节 V Jib V		10.16	1.15	1.87	1.02	1

■ 运输单元 Packing list / 上装 Upper Parts / WA6515-8B / WA6515-8E / WA6515-8F

序号 No.	名称 Description	形状 Sketch	长 L(m)	宽 B(m)	高 H(m)	单件重量 Weight per Piece(t)	数量 Qty	序号 No.	名称 Description	形状 Sketch	长 L(m)	宽 B(m)	高 H(m)	单件重量 Weight per Piece(t)	数量 Qty
9	臂节 VI Jib VI		5.16	1.15	1.85	0.40	1	14	吊钩 Hook		1.08	0.36	1.63	0.36	1
10	臂节 VI Jib VI		5.16	1.15	1.82	0.35	1	15	司机室 Cabin		2.08	1.30	2.16	0.48	1
11	臂节 IX Jib IX		10.15	1.15	1.82	0.58	1	16	起升机构 (不含钢丝绳) Hoisting Mechanism (exclusive ropes)		1.50	1.71	0.88	1.45	1
12	臂尖节 Jib end		0.85	1.15	2.13	0.11	1	17	变幅机构 Trolleying Mechanism		1.08	0.73	0.57	0.37	1
13	载重小车 Trolley		2.02	1.84	0.90	0.29	1								

■ 运输单元 Packing list / 下装 Bottom Parts / WA6515-8B

序号 No.	名称 Description	形状 Sketch	长 L(m)	宽 B(m)	高 H(m)	单件重量 Weight per Piece(t)	数量 Qty	序号 No.	名称 Description	形状 Sketch	长 L(m)	宽 B(m)	高 H(m)	单件重量 Weight per Piece(t)	数量 Qty
1	回转总成 Slewing assembly		2.08	2.08	1.79	3.65	1	4	标准节A1 Sheet Section A1		1.96	1.96	2.80	0.98	12
2	过渡节 Transition section		2.32	2.35	2.00	1.00	1	5	加强节BQ Sheet Section BQ		1.96	1.96	2.80	0.98	3
3	爬升架 Climbing equipment		5.94	2.32	2.55	3.11	1	6	支腿固定 基础节 Base Tower Section For Outrigger		1.96	1.96	2.80	1.05	1
							7	螺栓固定 基础节 Base Tower Section For Bolts	2.12		2.10	2.83	1.17	1	

■ 运输单元 Packing list / 下装 Bottom Parts / WA6515-8E / WA6515-8F

序号 No.	名称 Description	形状 Sketch	长 L(m)	宽 B(m)	高 H(m)	单件重量 Weight per Piece(t)	数量 Qty	序号 No.	名称 Description	形状 Sketch	长 L(m)	宽 B(m)	高 H(m)	单件重量 Weight per Piece(t)	数量 Qty
1	回转总成 Slewing assembly		2.12	2.55	2.40	3.84	1	1	回转总成 Slewing assembly		2.05	1.60	2.35	3.42	1
2	过渡节 Transition section		2.67	2.67	2.46	1.77	1	2	过渡节 Transition section		2.62	2.12	2.12	1.25	1
3	爬升架 Climbing equipment		7.23	2.64	3.36	4.32	1	3	爬升架 Climbing equipment		6.05	2.35	2.25	3.14	1
4	标准节 (4片) Sheet Section (4 Pieces)		3.28	2.04	0.70	1.61	17	4	标准节 (4片) Sheet Section (4 Pieces)		3.30	1.62	0.50	1.25	10
5	加强节 (4片) Sheet Section (4 Pieces)							5	加强节 (4片) Sheet Section (4 Pieces)		3.30	1.62	0.50	1.30	3
5	基础节 Base Tower Section		7.76	2.06	2.00	4.19	1	6	基础节 Base Tower Section		7.70	2.10	2.00	3.10	1